

**Муниципальное автономное дошкольное образовательное учреждение  
«Дубенский детский сад «Светлячок»**

«СОГЛАСОВАНО»

Заместитель главы  
администрации Вадского  
Муниципального округа,  
председатель комиссии по БДД  
Д.Б. Романов  
(расшифровка)

«\_\_» \_\_\_\_\_ 2021г.

«УТВЕРЖДАЮ»

Руководитель образовательного  
учреждения  
Т.И. Зиновьева  
(расшифровка)

«\_\_» \_\_\_\_\_ 2021г.

«СОГЛАСОВАНО»

Начальник ОГИБДД УМВД  
России «Перевозский»  
А.Н. Парамонов  
(расшифровка)

«\_\_» \_\_\_\_\_ 2021г.

# ПАСПОРТ

дорожной безопасности

муниципального автономного дошкольного образовательного учреждения

«Дубенский детский сад «Светлячок»

2021г.

## Содержание

I. Общие сведения.....	3
II. План-схемы ОО .....	4
1. План-схема района расположения ОО, .....	5
пути движения транспортных средств и детей (учеников).....	5
2. Схема организации дорожного движения в непосредственной близости от образовательной организации размещением соответствующих технических средств, маршруты движения детей и расположение парковочных мест .....	6
3. Маршруты движения организованных групп детей от ОО к стадиону, парку или к спортивно-оздоровительному комплексу .....	7

### I. Общие сведения

Муниципальное автономное дошкольное образовательное учреждение

«Дубенский детский сад «Светлячок»

Тип ОО: образовательное учреждение

Юридический адрес ОО: 606393, Нижегородская область Вадский муниципальный округ, с. Дубегское, ул. Новая, д.15

Фактический адрес ОО: 606393, Нижегородская область Вадский муниципальный округ, с. Дубегское, ул. Новая, д.15

#### *Должностные лица образовательной организации*

Директор	Зиновьева Галина Геннадьевна	<u>(831)40-46-3-35</u> (телефон)
• Ответственный работник по профилактике детского травматизма	Гусева Елена Александровна	

#### *Прочие должностные лица*

• Сотрудник органа управления образованием, курирующий вопросы профилактики детского дорожно-транспортного травматизма	Гусева Елена Александровна	
• Ответственный сотрудник от ГИБДД	Парамонов А.Н	
• Руководитель или ответственный работник дорожно-эксплуатационной организации, осуществляющей содержание ТСОДД*	Начальник Дубенского территориального отдела Оганисян Е.С	

Время занятий в образовательной организации: с 8 00 до 18 00 , в одну смену

Количество учащихся 21

В рамках реализации рабочих программ по предметам обучение правилам безопасного поведения на дорогах:

\_\_\_\_\_

\_\_\_\_\_

(указать предметы, классы, количество часов в каждом классе)

В рамках реализации дополнительных образовательных программ:

\_\_\_\_\_

указать наименование программы дополнительного образования, классы, количество часов в каждом классе)

Наличие и периодичность заполняемости материалом страницы «Дорожная безопасность» на сайте образовательной организации

Наличие кабинета по БДД (имеется или нет) \_\_\_\_\_ нет

Оборудование кабинета по БДД \_\_\_\_\_ нет

Наличие уголков (стендов) по БДД \_\_\_\_\_ Имеется

Где располагаются в старшей группе

Какие вопросы (рубрики) освещают

Наличие стационарного автогородка с дорожной разметкой и комплектом знаков \_\_\_\_\_ имеется

Отряд ЮИД (имеется или нет) \_\_\_\_\_ нет

Состав отряда ЮИД (количество детей, возраст) \_\_\_\_\_

Руководитель отряда (Ф.И.О., должность) \_\_\_\_\_

Телефоны оперативных служб

(МЧС, полиция, скорая помощь; дорожно-эксплуатационных организаций, осуществляющих содержание УДС)

02 или 102

03 или 103

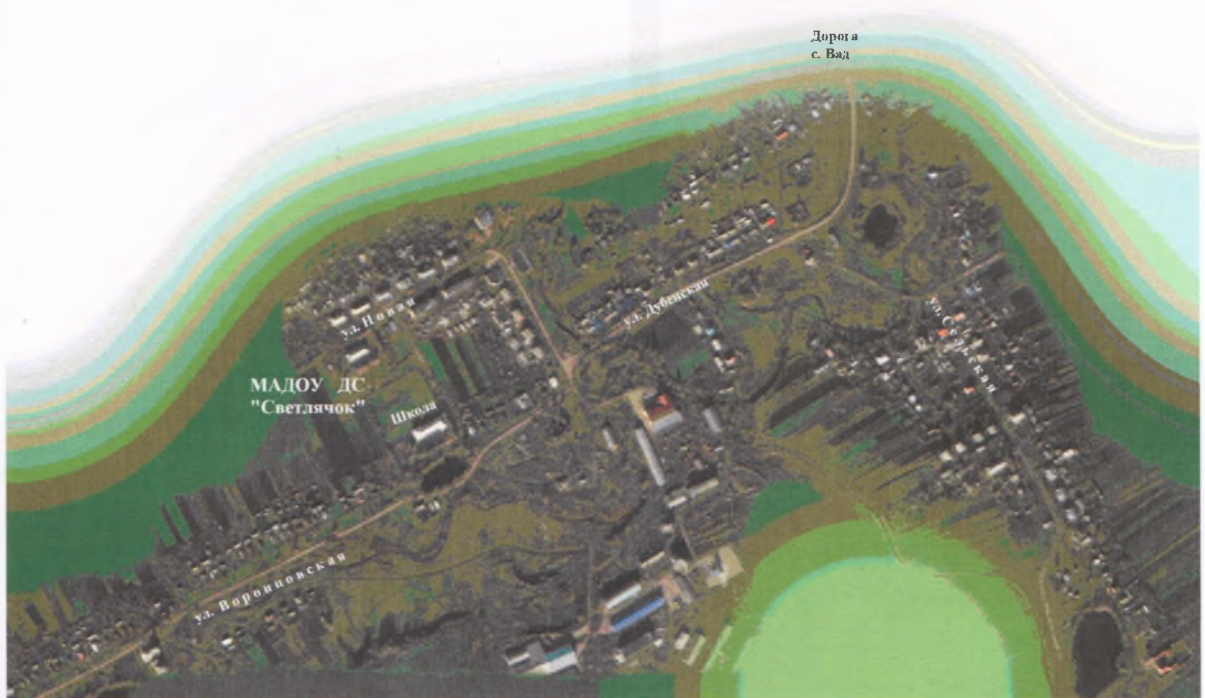
112

(иные номера телефонов)

## II. План-схемы ОО

### 1. План-схема района расположения ОО, пути движения транспортных средств и детей (учеников)

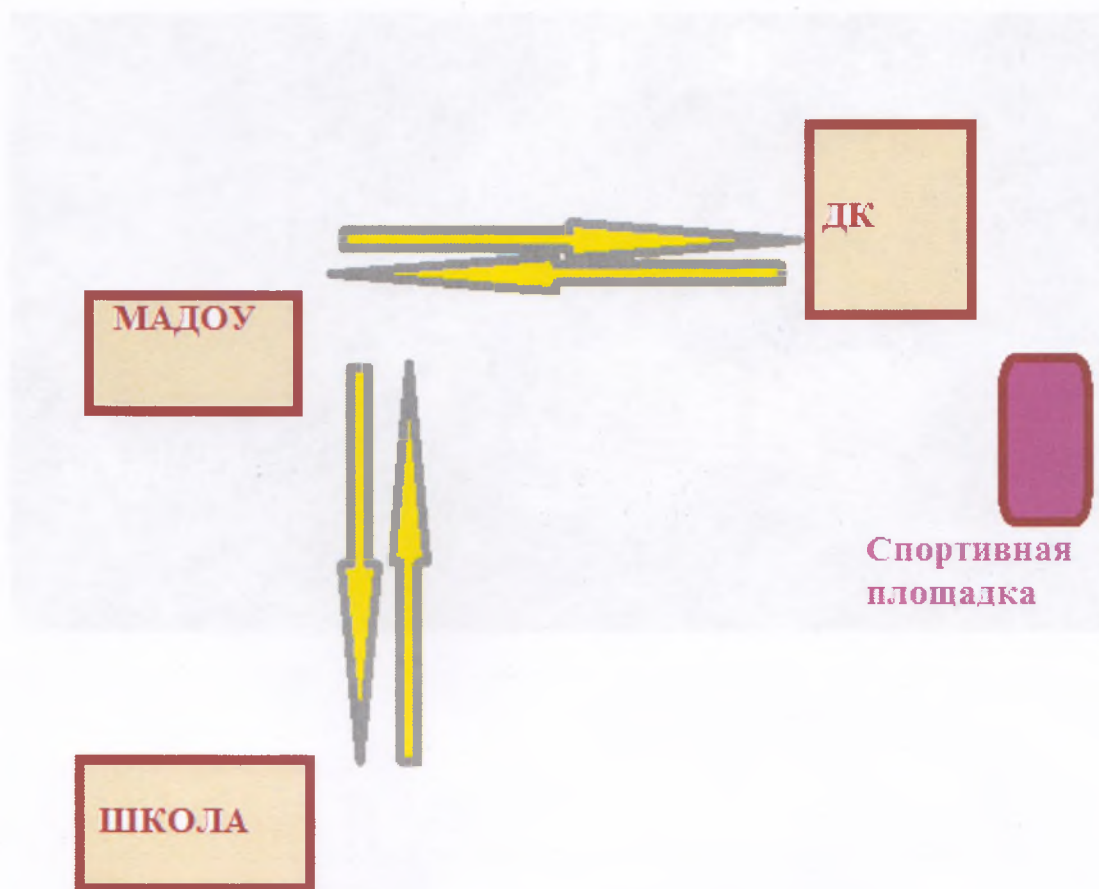
(снимок со спутника)



2. Схема организации дорожного движения в непосредственной близости от образовательной организации размещением соответствующих технических средств, маршруты движения детей и расположение парковочных мест



3. Маршруты движения организованных групп детей от ОО к стадиону, парку или к спортивно-оздоровительному комплексу



## Подъездные пути к зданию

